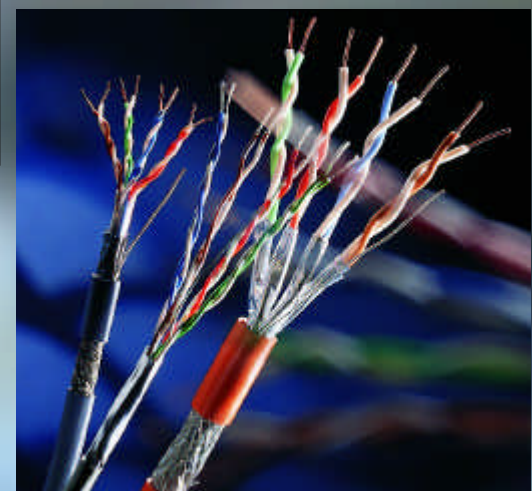


Abwickler mit Tänzerregelung



ATP 630

Hohe Produktionssicherheit
verbunden mit innovativer
Produktentwicklung



Machines
Systems
Know-how
Worldwide

ATP 630

Tangentialablauf mit Pinolen, angetrieben und tänzergeregelt für die Herstellung hochwertiger Produkte

- Spulenspannung: sicherheitsgerecht über pneumatische Pinolen
- Heben und Senken der Spule elektromotorisch
- Spulenantrieb tänzergeregelt mit einstellbarer Zugkraft
- einfaches Einlegen des Abwickelgutes
- fundamentfreie Aufstellung
- optimale Platzausnutzung bei Rechts- oder Linksausführung der Maschine
- konzipiert zur Abwicklung von Cu-Blankdrähten, Adern, Paaren und Vierern mit höchsten Qualitätsanforderungen
- Antrieb in Drehstromtechnik, präzise Synchronisation

Technische Daten

Ausführungsform

ATP 630

Produktdurchmesser:	max. 3,5 mm
Einsatzbereich:	Cu-Drähte, Kabel, isolierte Einzeladern, Paare und Vierer
Drahtbereich:	0,40 mm...1,80 mm (AWG 26... AWG 13)
Abzugsgeschwindigkeit:	max. 300 m/min
Antrieb:	AC Motor
Spulenabmessungen	
Flansch-Ø:	max. 630 mm
Spulenbreite:	max. 475 mm
Abmessungen (B x T x H):	1,2 x 1,05 x 2,00 m

Änderungen im Zuge der technischen Weiterentwicklung behalten wir uns vor

MASCHINENFABRIK NIEHOFF GmbH & Co. KG
Fürther Str. 30
91126 Schwabach, Deutschland
Telefon: 0 91 22 / 977 - 0
Telefax: 0 91 22 / 977 - 155
E-Mail: info@niehoff.de
Internet: www.niehoff.de

NIEHOFF ENDEX NORTH AMERICA INC.
Verwaltung, Verkauf und Vertrieb
1 Mallard Court
Swedesboro, N.J. 08085, USA
Telefon: (856) 46-748 84
Telefax: (856) 46-705 84
E-Mail: sales@niehoffendex.com

NIEHOFF-HERBORN MÁQUINAS Ltda.
CP 84 (Rua Mar Vermelho no 1092)
0 64 12 - 140 Barueri S.P., Brasilien
Telefon: 11 / 41 98 43 22
Telefax: 11 / 41 98 42 34
E-Mail: diret@niehoff.com.br

NIPPON NIEHOFF Co., Ltd.
Tomiyama-Cho Sato Bldg.
17, Kanda Tomiyama-Cho Chiyoda-Ku
Tokio, 101-0043, Japan
Telefon: 3 / 32 57 - 09 11
Telefax: 3 / 32 57 - 09 10

MASCHINENFABRIK NIEHOFF GmbH & Co. KG
Singapore Representative Office
122 Middle Road, # 04-04 Midlink Plaza
Singapore 188973
Telefon: 63369936
Telefax: 63364070
E-Mail: niehoff@pacific.net.sg

MASCHINENFABRIK NIEHOFF GmbH & Co. KG.
Shanghai Representative Office
Room 1803, HongKong Plaza,
283 Huai Hai Zhong Road
Schanghai /V.R. China, 200021
Telefon: 21 / 63 90 61 91
Telefax: 21 / 63 90 61 92
E-Mail: nsc@public1.sta.net.cn

NIEHOFF of INDIA Private Limited
47/48 km, Hyderabad-Mumbai NH
Medak District, Andhra Pradesh
Kandi Village - 502 285, Indien
Telefon: 84 55 / 231 632
Telefax: 84 55 / 231 629