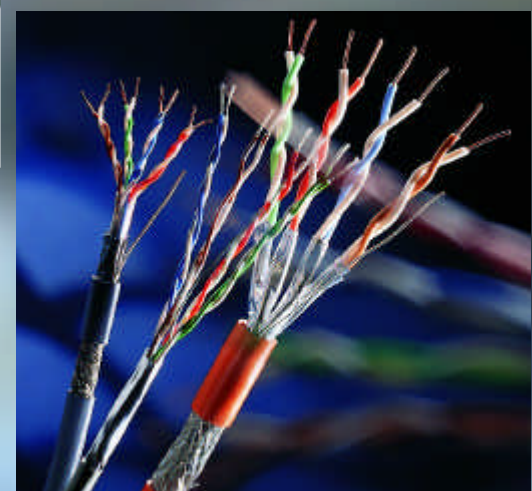
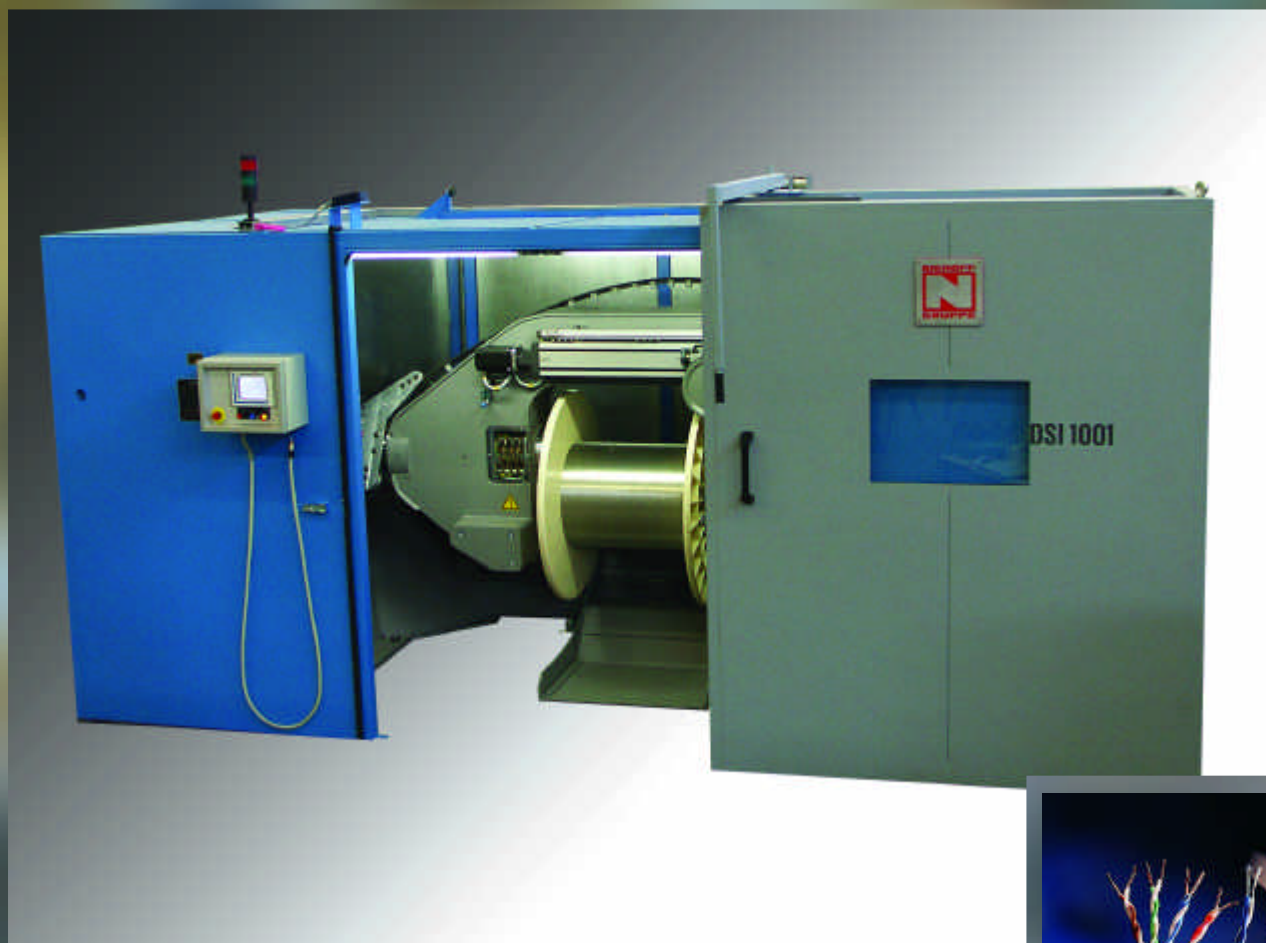


# Doppelschlag-Verseilmaschine



Hohe Produktionssicherheit  
verbunden mit innovativer  
Produktentwicklung

## DSI 1001



Machines  
Systems  
Know-how  
Worldwide

# DSI 1001

zur Fertigung von Daten- und Kommunikationskabeln für höchste Qualitätsanforderungen

- frei programmierbare Steuerung (SPS), Bedienoberfläche mit Touchscreen
- Spulenspannung: sicherheitsgerecht über federbelastete Pinole, pneumatisch zu öffnen
- einfaches Einlegen des Verseilguts durch gute Zugänglichkeit im Spulenträger
- Abzug mit Spule
- alle Antriebe in Drehstrom- und Digitaltechnik, präzise Synchronisation sowie reduzierter Wartungsaufwand durch berührungslose Datenübertragung
- höchste Produktionssicherheit und Produktionsqualität (Kippüberwachung, Drahtbruchsonde, Lagertemperaturüberwachung und Längenmessung im Spulenträger)
- fundamentfreie Aufstellung (verdübelt)
- optimale Platzausnutzung bei Rechts- oder Linksausführung der Maschine
- Rotorbügel aus Kohlefaser-Kunststoff (CFC) mit austauschbarem Verschleißband und besonderer Verseilgutführung
- durch Ein-Bügelssystem reduzierter Energieverbrauch und niedrige Lärmemission
- einfachste Bedienung durch stufenlose Einstellung der Produktionsparameter am Bedienpult (Verlegebreite, Schlaglänge, Verseildurchmesser, Schlagzahl)
- Verseilung von Adern, Paaren, Bündeln und Datenkabeln
- vorbereitet zur Aufbringung von Schirmungen mit Alu-kaschierter Folie, Polyesterfolie usw.

## Technische Daten

### Ausführungsform

Verseildurchmesser:

Leiterquerschnitt:

Schlaglänge (stufenlos):

Schlagzahl (stufenlos):

Spulenabmessungen

Flansch-Ø:

Spulenbreite:

Produktionsgeschwindigkeit:

Antrieb für:

Rotorbügel

Wickelspule

Schalldruckpegel gemäß

DIN 45635:

Abmessungen (B x T x H):

Gewicht (einschl. Schallschutz-

kabine und Schaltschrank):

### DSI 1001

max. 15 mm

AWG 26...AWG 13

20...400 mm

max. 3200 Schläge/min

max. 1000 mm

max. 750 mm

max. 300 m/min

AC Motor

AC Servomotor

max. 82 dBA

4,5 x 2,5 x 2,30 m

ca. 7000 kg

Änderungen im Zuge der technischen Weiterentwicklung behalten wir uns vor

**MASCHINENFABRIK NIEHOFF GmbH & Co. KG**  
Fürther Str. 30  
**91126 Schwabach, Deutschland**  
Telefon: 0 91 22 / 977 - 0  
Telefax: 0 91 22 / 977 - 155  
E-Mail: info@niehoff.de  
Internet: www.niehoff.de

**NIEHOFF ENDEX NORTH AMERICA INC.**  
Verwaltung, Verkauf und Vertrieb  
1 Mallard Court  
**Swedesboro, N.J. 08085, USA**  
Telefon: (856) 46-748 84  
Telefax: (856) 46-705 84  
E-Mail: sales@niehoffendex.com

**NIEHOFF-HERBORN MÁQUINAS Ltda.**  
CP 84 (Rua Mar Vermelho no 1092)  
**0 64 12 - 140 Barueri S.P., Brasilien**  
Telefon: 11 / 41 98 43 22  
Telefax: 11 / 41 98 42 34  
E-Mail: diret@niehoff.com.br

**NIPPON NIEHOFF Co., Ltd.**  
Tomiyama-Cho Sato Bldg.  
17, Kanda Tomiyama-Cho Chiyoda-Ku  
**Tokio, 101-0043, Japan**  
Telefon: 3 / 32 57 - 09 11  
Telefax: 3 / 32 57 - 09 10

**MASCHINENFABRIK NIEHOFF GmbH & Co. KG**  
**Singapore Representative Office**  
122 Middle Road, # 04-04 Midlink Plaza  
**Singapore 188973**  
Telefon: 63369936  
Telefax: 63364070  
E-Mail: niehoff@pacific.net.sg

**MASCHINENFABRIK NIEHOFF GmbH & Co. KG.**  
**Shanghai Representative Office**  
Room 1803, HongKong Plaza,  
283 Huai Hai Zhong Road  
**Schanghai /V.R. China, 200021**  
Telefon: 21 / 63 90 61 91  
Telefax: 21 / 63 90 61 92  
E-Mail: nsc@public1.sta.net.cn

**NIEHOFF of INDIA Private Limited**  
47/48 km, Hyderabad-Mumbai NH  
Medak District, Andhra Pradesh  
**Kandi Village - 502 285, Indien**  
Telefon: 84 55 / 231 632  
Telefax: 84 55 / 231 629