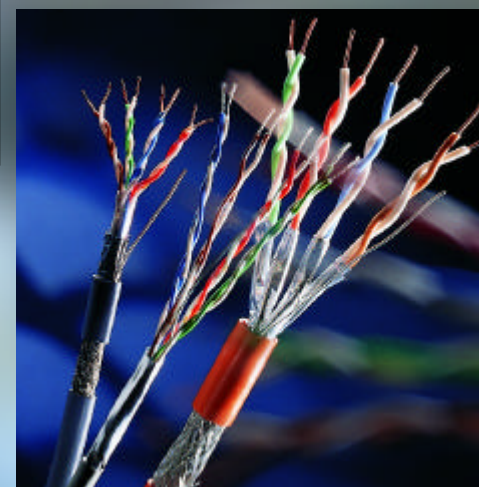


Doppelschlag Verseilmaschine



DSI 631

Hohe Produktionssicherheit,
verbunden mit innovativer
Produktentwicklung



Machines
Systems
Know-how
Worldwide

DSI 631

zur Fertigung von Daten- und Kommunikationskabeln für höchste Qualitätsanforderungen

- frei programmierbare Steuerung (PLC) und Klartextanzeige zur Eingabe und Anzeige von Produktionsgrößen
- Spulenspannung: sicherheitsgerecht über federbelastete Pinole, pneumatisch zu öffnen
- einfaches Einlegen des Verseilguts durch gute Zugänglichkeit im Spulenträger
- Abzug mit Spule
- alle Antriebe in Drehstrom- und Digitaltechnik, präzise Synchronisation sowie reduzierter Wartungsaufwand durch berührungslose Datenübertragung
- höchste Produktionssicherheit und Produktionsqualität (Kippüberwachung, Drahtbruchsonden, Lagertemperaturüberwachung und Längenmessung im Spulenträger)
- fundamentfreie Aufstellung auf Schwingelemente
- optimale Platzausnutzung bei Rechts- oder Linksausführung der Maschine
- Rotorbügel aus Kohlefaser-Kunststoff (CFC) mit austauschbarem Verschleißband und besonderer Verseilgutführung
- durch Ein-Bügelsystem reduzierter Energieverbrauch und niedrige Lärmemission
- einfachste Bedienung durch stufenlose Einstellung der Produktionsparameter am Bedienpult (Verlegebreite, Schlaglänge, Verseildurchmesser, Schlagzahl)
- konzipiert zur Herstellung von Paaren und Vierern mit höchsten Qualitätsanforderungen
- vorbereitet zur Aufbringung einer Schirmung mit Alu-kaschierter Polyesterfolie

Technische Daten

Ausführungsform

Verseildurchmesser :

Leiterquerschnitt:

Schlaglänge (stufenlos):

Schlagzahl (stufenlos):

Spulenabmessungen

Flansch- Ø:

Spulenbreite:

Produktionsgeschwindigkeit:

Antrieb für:

Rotorbügel

Wickelspule

Schalldruckpegel gemäß

DIN 45635:

Abmessungen (B x T x H):

Gewicht (einschl. Schallschutz-

kabine und Schaltschrank):

DSI 631

max. 8 mm

AWG 20...AWG 30

10...120 mm

max. 5600 Schläge/min

max. 630 mm

max. 475 mm

max. 300 m/min

AC-Norm Motor

AC-Servo Motor

max. 82 dBA

3,1 x 1,68 x 1,75 m

ca. 3500 kg

Änderungen im Zuge der technischen Weiterentwicklung behalten wir uns vor

MASCHINENFABRIK NIEHOFF
GmbH & Co. KG
Fürther Str. 30
D-91126 Schwabach, Germany
Telefon 0 91 22 / 977 - 0
Telefax 0 91 22 / 977 - 155
e-mail: info@niehoff.de
Internet www.niehoff.de

NIEHOFF ENDEX NORTH AMERICA INC.
Verwaltung, Verkauf und Vertrieb
1 Mallard Court
Swedesboro, N.J. 0 80 85, USA
Telefon (856) 46-748 84
Telefax (856) 46-705 84
e-mail: sales@niehoffendex.com

MASCHINENFABRIK NIEHOFF
GmbH & Co. KG
Singapore Representative Office
122 Middle Road, # 04-04 Midlink Plaza
Singapore 188973
Telefon 3369936
Telefax 3364070
e-mail: niehoff@pacific.net.sg

MASCHINENFABRIK NIEHOFF
GmbH & Co. KG
Schwendener Str. 25
D-87616 Marktobderdorf/Leuterschach,
Germany
Telefon 0 83 42 / 70 08 - 0
Telefax 0 83 42 / 70 08 - 40

Entwicklung und Produktion
1695 Oak Street
Lakewood, N.J. 0 87 01, USA
Telephone (732) 36-4242
Telefax (732) 364-5958
e-mail: engineering@niehoffendex.com

NIPPON NIEHOFF Co., Ltd.
17, Kanda Tomiyama-Cho Chiyodo-Ku
Tokio, 101, Japan
Telefon 3 / 32 57 - 09 11
Telefax 3 / 32 57 - 09 10

NIEHOFF-HERBORN MÁQUINAS Ltda.
CP 84 (Rua Mar Vermelho no 780)
O 64 12 - 140 Barueri S.P., Brasil
Telefones 11 / 41 98 43 22
Telefax 11 / 41 98 42 34
e-mail: diret@niehoff.com.br

NIEHOFF of INDIA Private Limited
First Floor
Swapnalok Complex
92-93, Saronjini Devi Road
Secunderabad - 500 003
India
Telefon 40 / 7 81 46 00
Telefax 40 / 7 81 07 02

MASCHINENFABRIK NIEHOFF
GmbH & Co. KG. Germany
Shanghai Representative Office
Room1803, HongKong Plaza,
283 Huai Hai Zhong Road
Shanghai/P.R. China, 200021
Telefon 21 / 63 90 61 91
Telefax 21 / 63 90 61 92