



NMI NIEHOFF Machine Interface

Kompetenz, Kundennähe, Service – in guten Händen mit NIEHOFF



NMI

Vorteile:

- Einheitliche Bedienoberfläche für alle NIEHOFF-Maschinen und Anlagen (konzipiert mit Hilfe von Maschinenbediener)
- Intuitive Bedienung durch aufgaben- und nutzerorientierte Bedienstruktur, die erforderlichen Bedien- und Anzeigenelemente werden kontextbezogen (Bedienaufgabe/Benutzerlevel) dargestellt
- Einfache und transparente Navigationsstruktur zur schnellen Bedienung
 - nur 2 Menüebenen (Hauptnavigation und Karteireiter)
 - nur 2 Klicks zum gewünschten Bedienbild
 - minimale Einarbeitungszeit für Bedienpersonal

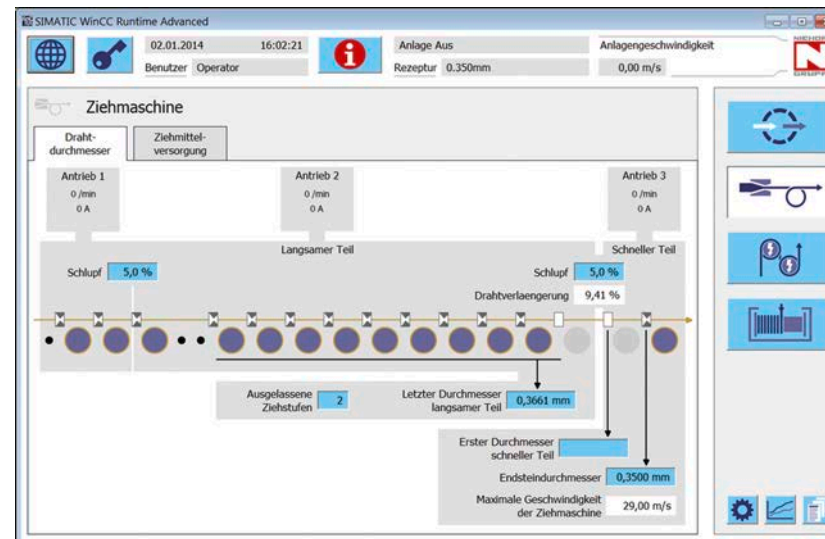
Funktionen

- Trenddarstellung für Prozessparameter mit Archivierungsfunktion
- Rezeptdatenverwaltung
- Zugangssystem für Benutzergruppen
- Datenexport- und -import mittels USB-Stick oder Speicherkarte für Rezeptdaten, Trenddiagramme, Meldearchive

- Betriebsanleitung für Wartung und Pflege der Maschine als PDF-Dokument an der Maschine verfügbar
- Meldesystem mit Speicherung der historischen Daten
- Online Sprachumschaltung
- Online Einheitenumschaltung (metrisch/Zoll)
- Diagnosefunktionen

Bildschirm

- Touchscreen in Farbe (ohne Hardware-Tasten)
- Externe Speicherkarte und USB-Schnittstelle
- Netzwerkfähig (Ethernet)



Änderungen im Zuge der technischen Weiterentwicklung behalten wir uns vor. 03.2018